

# Pourquoi la loi de santé ?

## 3 défis à relever

1

L'allongement de la durée de la vie

2

Le développement des maladies chroniques

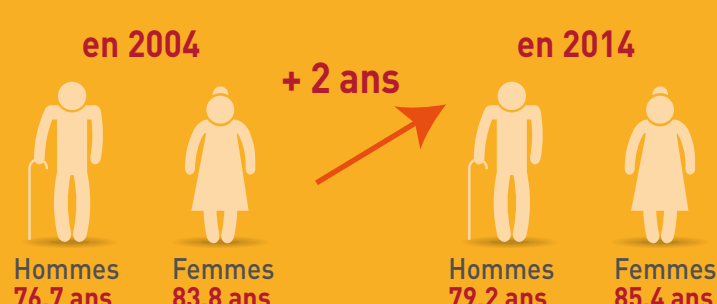
3

La persistance des inégalités de santé



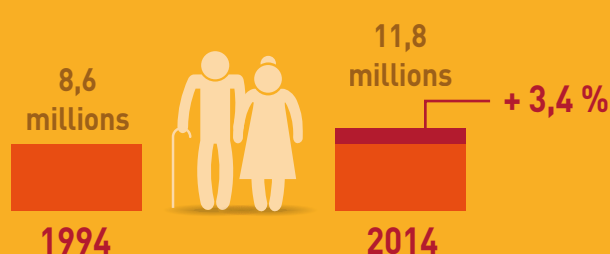
1

## L'allongement de la durée de la vie



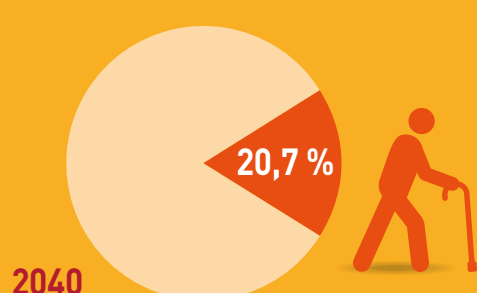
• Les Français vivent en moyenne deux années de plus qu'il y a 10 ans

Source DREES, L'état de santé de la population en France, Édition 2015



• En France en 2014, 18 % de la population a au moins 65 ans, c'est 3,4% de plus qu'il y a 20 ans

Source INSEE



• En 2040, 14,7 millions de Français auront plus de 75 ans sur une population de 70,7 millions d'habitants (soit 20,7% de la population).

Source INSEE

2

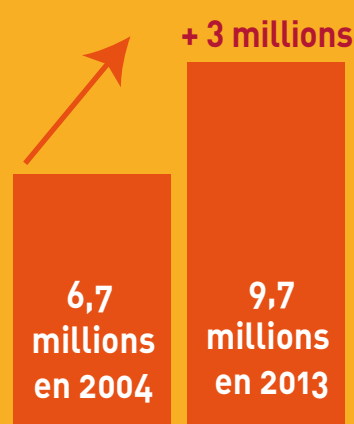
## Le développement des maladies chroniques

### La part des maladies chroniques dans la population



• Les maladies chroniques touchent aujourd'hui plus d'un Français sur quatre et représentent la première cause de mortalité dans notre pays.

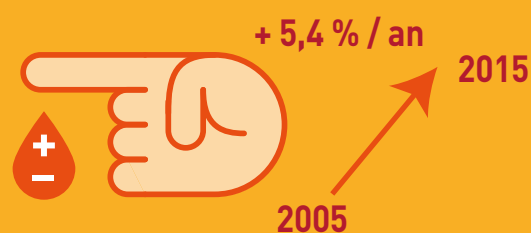
### L'augmentation du nombre d'affections de longue durée (ALD)



• En 10 ans, du 1<sup>er</sup> janvier 2004 au 31 décembre 2013, le nombre de personnes souffrant d'une Affection de longue durée (ALD) est passé de 6,7 millions à 9,7 millions, soit 3 millions de personnes en plus.

Source : CNAMTS

### L'exemple du diabète



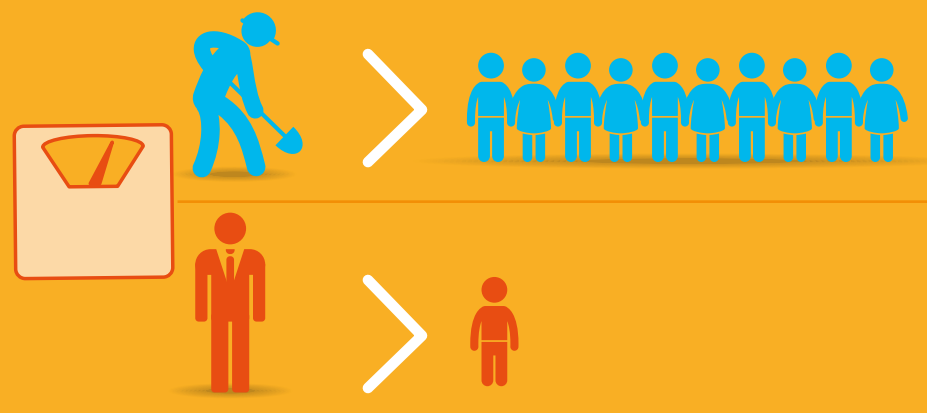
• Sur ces 10 dernières années, le nombre de personnes traitées pour diabète a augmenté de 5,4 % par an en moyenne.

Source INVS

3

## La persistance des inégalités de santé

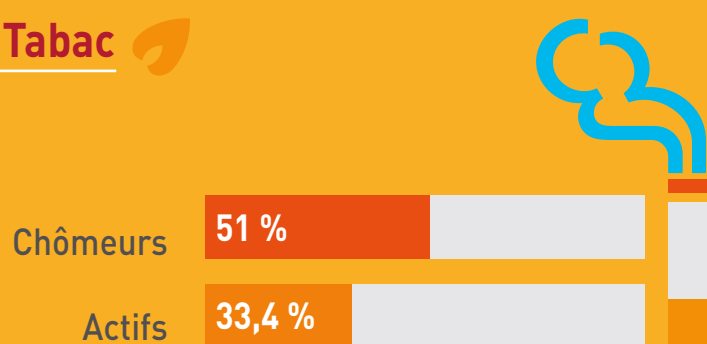
### Obésité et surpoids



• Il y a 10 fois plus d'enfants obèses chez les ouvriers que chez les cadres.

Source HCSP

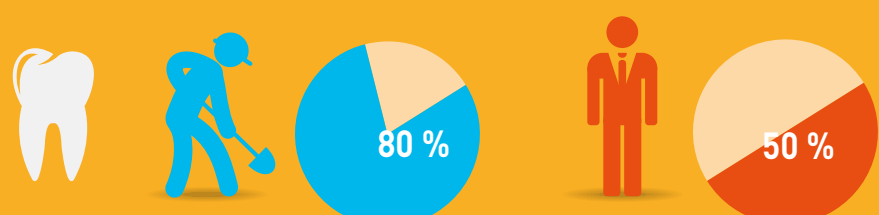
### Tabac



• En 2010 en France, les fumeurs quotidiens étaient plus nombreux parmi les chômeurs (51%) que parmi les actifs occupés (33,4%), au même âge.

Source HCSP

### Santé bucco-dentaire



• En grande section de maternelle, 80% des enfants d'ouvrier ont des dents cariées non traitées, contre 50% pour les enfants de cadre.

Source DREES, L'état de santé de la population en France, Édition 2015