

PARCOURS DE SOINS MEDISIS



Sécuriser la prise en charge médicamenteuse du patient, notamment aux points de transitions qui constituent des situations à risque accru d'erreurs médicamenteuses

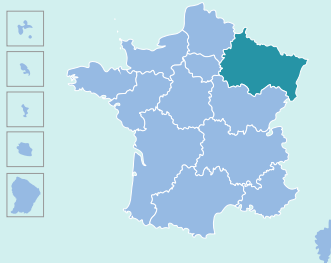
Porteur du projet :

Centre hospitalier de Lunéville



Partenaires :

Centre hospitalier de Saint-Nicolas-de-Port, CH privé Albert Schweitzer de Colmar, CH Louis Pasteur de Colmar, CH de Haguenau, CHU de Nancy



Grand-Est

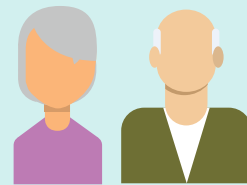


Durée : 29 mois



Fonds pour l'innovation du système de santé (FISS) : 1 902 K€

Fonds d'intervention régional (FIR) : 565 K€



Personnes âgées, soit 3 640 patients bénéficiaires



Publié au Recueil des Actes Administratifs le 25/09/2020



Financement complémentaire : rémunération forfaitaire pluri-professionnelle ville/hôpital modulée à la qualité

Art. 51

Innovation

En santé