

EQUIP' ADDICT EN ÎLE-DE-FRANCE

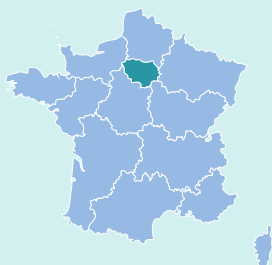


Améliorer le maillage territorial des prises en charge et de l'accès à des soins de proximité pour les patients présentant une situation complexe avec une ou plusieurs conduites addictives avec un nouveau modèle de financement d'une équipe pluri-professionnelle.



Porteur du projet :
ARS Île-de-France

Partenaires : FémaSIF, FNCS, CSAPA et CAARUD, 40 microstructures, et la coordination nationale des microstructures médicales addictions



Île-de-France

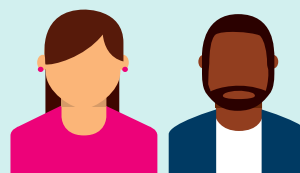


Durée : 3 ans



Fonds pour l'innovation du système de santé (FISS) :
1 790,1 K€

Fonds d'intervention (FIR) :
137,9 K€



Patients présentant une situation complexe avec une ou plusieurs conduites addictives, soit 3 384 personnes



Publié au Recueil des Actes Administratifs
le 02/01/2020



Financement complémentaire :
forfait multi-acteurs annuel
par patient