

# GPSO

## GESTION DU PARCOURS DE SANTÉ DANS L'OBÉSITÉ



Structurer la prise en charge précoce et l'accompagnement sur le long terme des personnes adultes en situation d'obésité par les professionnels de premier recours et organiser le maillage territorial d'une offre de soins cohérente reposant sur des équipes pluriprofessionnelles de proximité travaillant en coordination avec les acteurs des secteurs sanitaire et social

### Porteurs du projet :

Association GRESMO, Association Resto et CSO du CHR d'Orléans

### Partenaires :

8 MSP, 3 centres de santé, 1 cabinet médical, 3 associations de patients, 1 PTA, 1 DAC, 1 CPTS, 7 équipes de proximité, autres partenaires en cours de recrutement



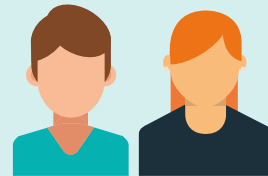
HAUTS-DE-FRANCE (Nord et Pas-de-Calais)  
ILE-DE-FRANCE (Essonne et Seine-et-Marne)  
CENTRE-VAL DE LOIRE (Loiret, Indre, Loir-et-Cher, Indre-et-Loire)



Durée : 5 ans



Fonds pour l'innovation du système de santé (FISS) :  
2.475,7 M€



Adultes en situation de surpoids ou d'obésité, soit 3.050 patients



Paru dans le Journal officiel du 16/03/2021



Financement partiellement substitutif et complémentaire : forfaits multi-acteurs pour une séquence de prise en charge de 2 ans