

PROXOB

ACCOMPAGNEMENT
FAMILIAL À DOMICILE
ET DE PROXIMITÉ
DE L'OBÉSITÉ
INFANTO-JUVÉNILE



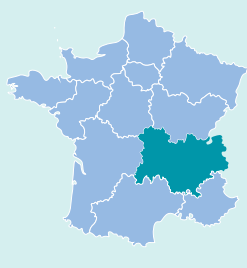
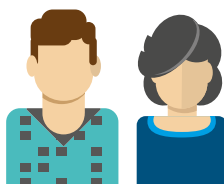
Prise en charge à domicile de l'ensemble de la cellule familiale d'un enfant en excès de poids par une équipe interdisciplinaire avec une dimension d'accompagnement à la parentalité comme levier de modifications thérapeutiques du mode de vie durables, associé à un programme motivationnel en ligne et un accompagnement téléphonique

Porteur du projet :

Association PROXOB (CSO CALORIS)

Partenaires :

CHU de Clermont-Ferrand, SSR Ugecam, SSR Hôpital Cœur de Bourbonnais, CH Henri Mondor, CH Emile Roux, RePPOP Auvergne, RePPOP Préo, CIO Lyon



AUVERGNE-RHÔNE-ALPES

(6 départements : Puy-de-Dôme, Allier, Cantal, Haute-Loire, Ardèche, Drôme)



Durée :
5 ans



Fonds pour l'innovation du système de santé (FISS) :
1.210 K€

Fonds d'intervention régional (FIR) :
672 K€



Familles ayant au moins un adulte et un enfant en excès de poids :

300 familles soit environ 1.050 personnes dont 750 en excès de poids (390 adultes et 360 mineurs)



Publié au Recueil des Actes Administratifs le 02/06/2021



Financement partiellement substitutif et complémentaire à la séquence de soins pour un suivi par famille d'au moins 2 ans

Art.
51

Innovation

En santé