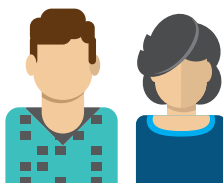


PSYCOG

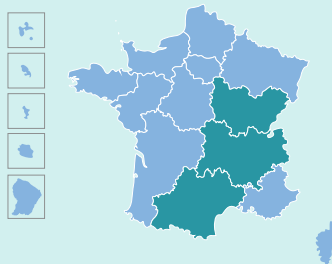


Optimiser le parcours de soins du patient présentant un trouble cognitif lié à la maladie d'Alzheimer ou maladie apparentée et/ou de son aidant en intégrant la prise en charge de leur souffrance psychique en ville.



Porteur du projet :
Fédération des Centres Mémoire

Partenaires : CM2R de Lyon, Montpellier, Besançon, CRC VCF



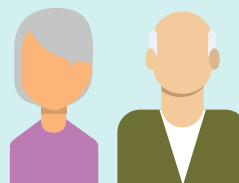
Lyon, Montpellier,
Besançon
ARA, OCC, BFC



Durée : 4 ans



Fonds pour l'innovation du
système de santé (FISS) :
779 K €



Malades atteints de
maladie d'Alzheimer ou
apparentée et/ou son
aidant non professionnel



Paru dans
le Journal officiel
du 01/08/2019



Financement partiellement
substitutif et complémentaire :
forfait multi-acteurs, par
patient, pour une séquence de
12 mois maximum