


TÉLÉSURVEILLANCE MÉDICALE DES PATIENTS TRANSPLANTÉS

 Prévenir la perte de fonction du greffon et l'apparition de comorbidités par une surveillance optimisée et personnalisée à domicile de chaque patient transplanté

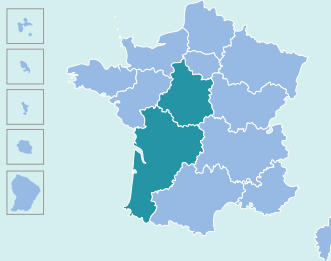


Porteur du projet :

Société Optim'Care

Partenaires :

CHU et professionnels libéraux participants au suivi des patients



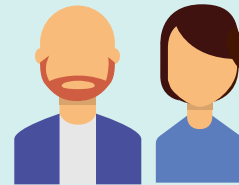
CENTRE-VAL DE LOIRE
NOUVELLE-AQUITAINE



Durée :
45 mois



Fonds pour l'innovation du
système de santé (FISS) :
467,5 K €



Patients transplantés
550 patients



Paru dans le
Journal officiel
du 24/06/2021



Financement complémentaire :
forfaits semestriels par patient pour la
télésurveillance, l'accompagnement
thérapeutique et la solution technique

Art.
51

Innovation

En santé