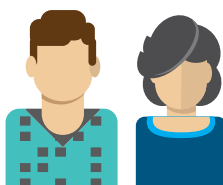


TÉLÉSURVEILLANCE DES PATIENTS TRANSPLANTÉS HÉPATIQUES

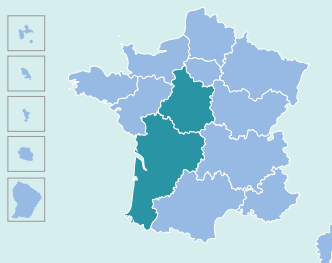


Prévenir la perte de fonction des greffons par une meilleure surveillance en continu des patients transplantés hépatiques.



Porteur du projet :
Société Optim'Care

Partenaires :
CHU et professionnels libéraux participants au suivi des patients



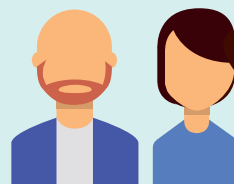
CVL et NA



Durée : 45 mois



Fonds pour l'innovation du système de santé (FISS) :
272 K €



200 patients



Publié au
Journal officiel
du 12/10/2019



Financement complémentaire : forfaits semestriels par patient pour la télésurveillance, l'accompagnement thérapeutique et la solution technique