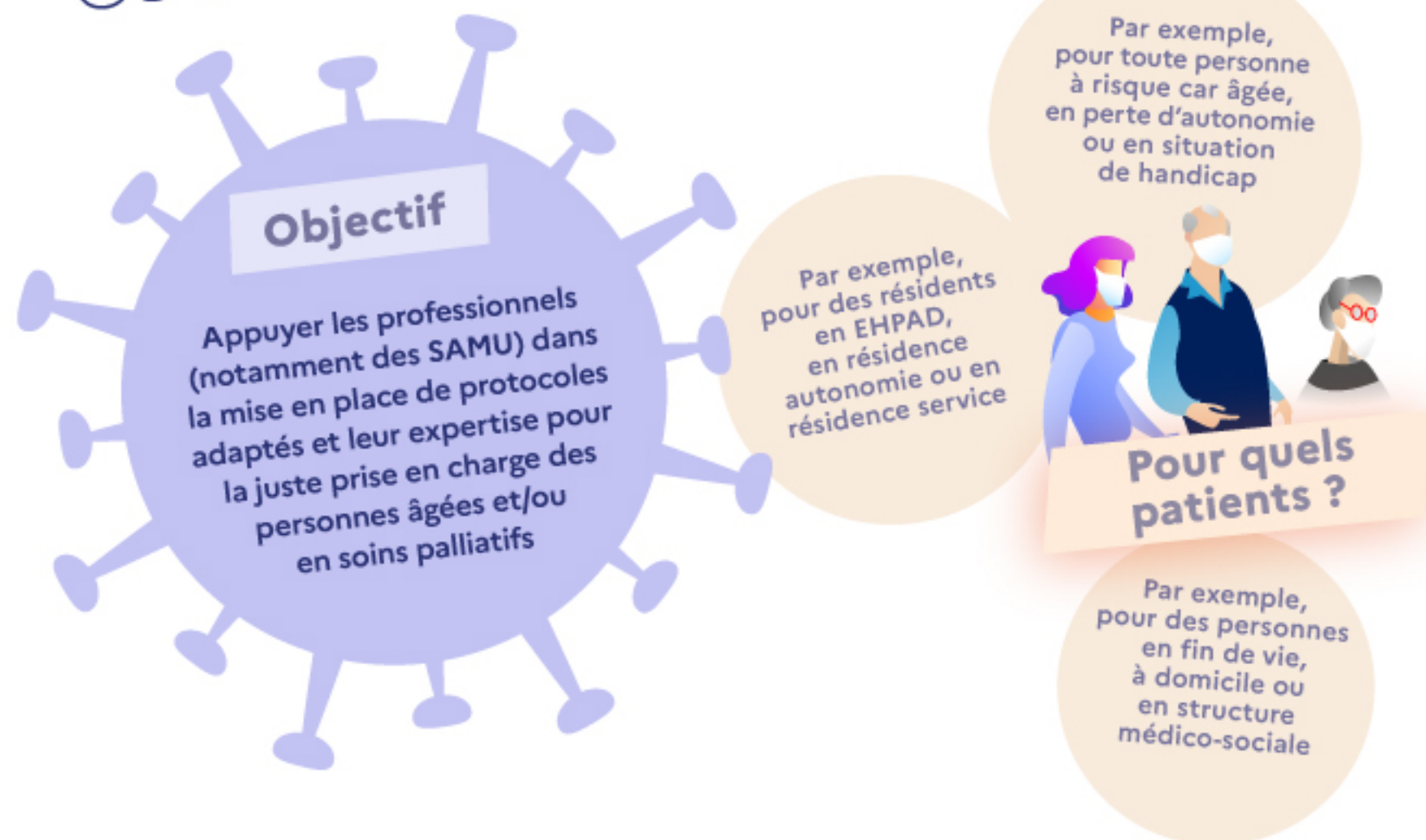




Covid-19 : adapter l'offre de soins dans un contexte de circulation du variant Omicron

Qu'en est-il des personnes âgées et des soins palliatifs ?



Ce qui est recommandé

- Pour l'appui gériatrique / l'astreinte personnes âgées**
Maintenir et étendre les dispositifs d'appui les week-ends pour faciliter le recours aux ressources gériatriques comme les équipes mobiles de gériatrie (EMG), l'admission directe non programmée ainsi qu'à l'HAD et aux dispositifs d'appui à la coordination (DAC) en sortie d'hospitalisation
- Pour l'appui / l'astreinte en soins palliatifs**
Maintenir et étendre en soirée et les week-ends les dispositifs en s'assurant du bon accès aux ressources en soins palliatifs afin de limiter les passages évitables aux urgences
- Pour les appuis sanitaires**
Réactiver les dispositifs en matière d'hygiène, d'éthique et de santé mentale

Vous souhaitez vous engager dans ce dispositif ou vous avez une question ?
Contactez votre ARS

